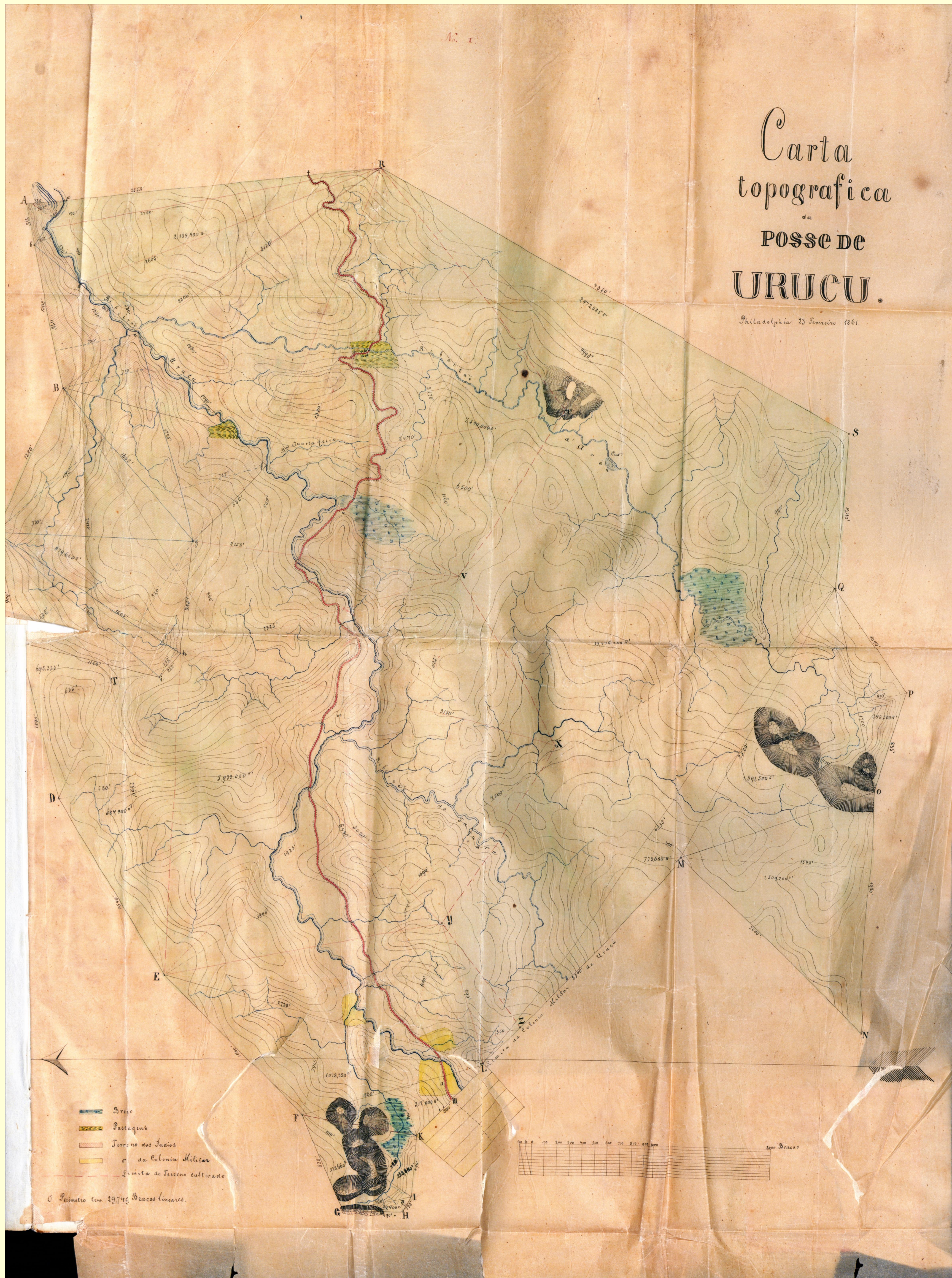
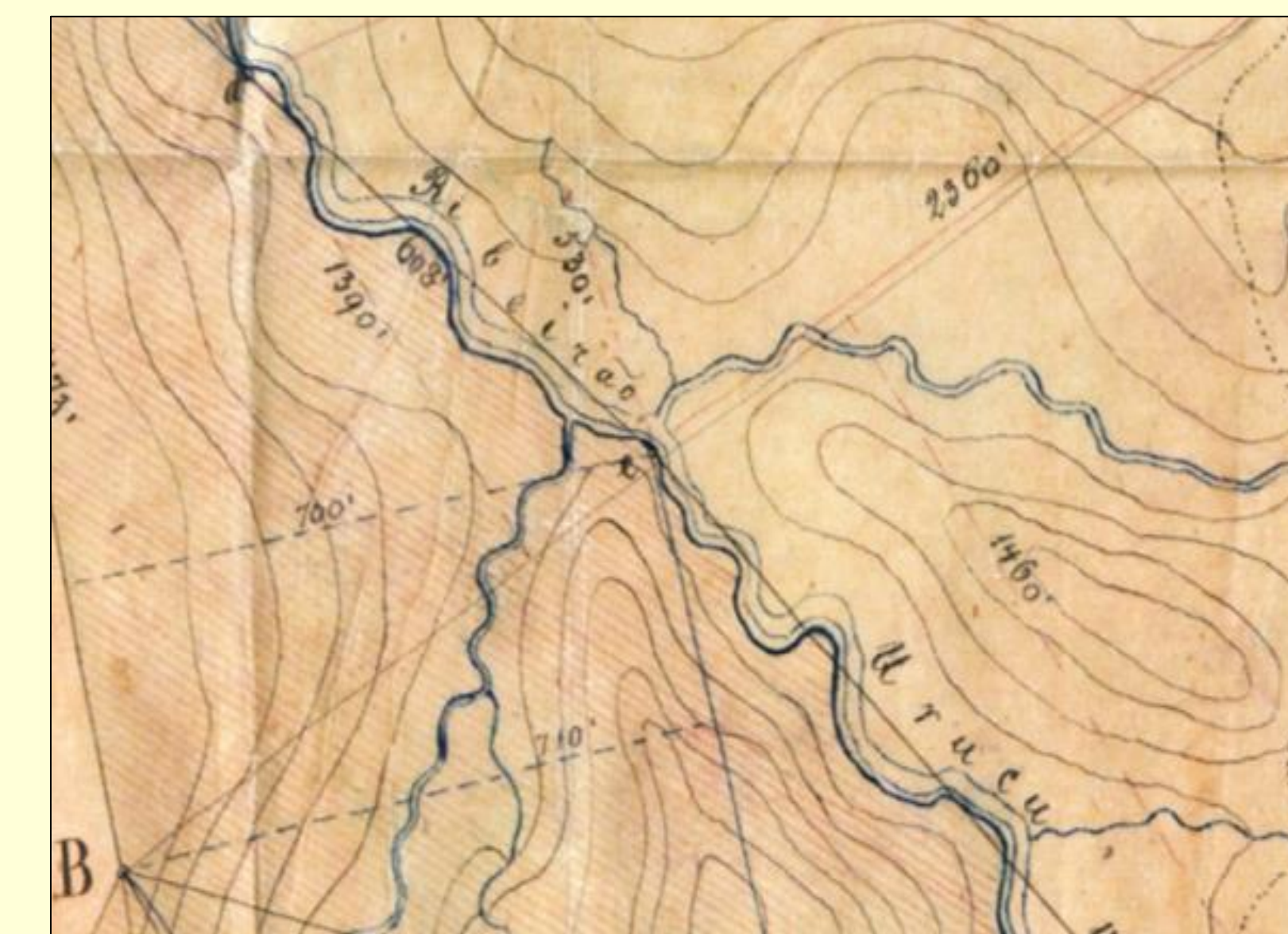


Mapa nº 6 - Carta Topografica posse de Urucu - 1861

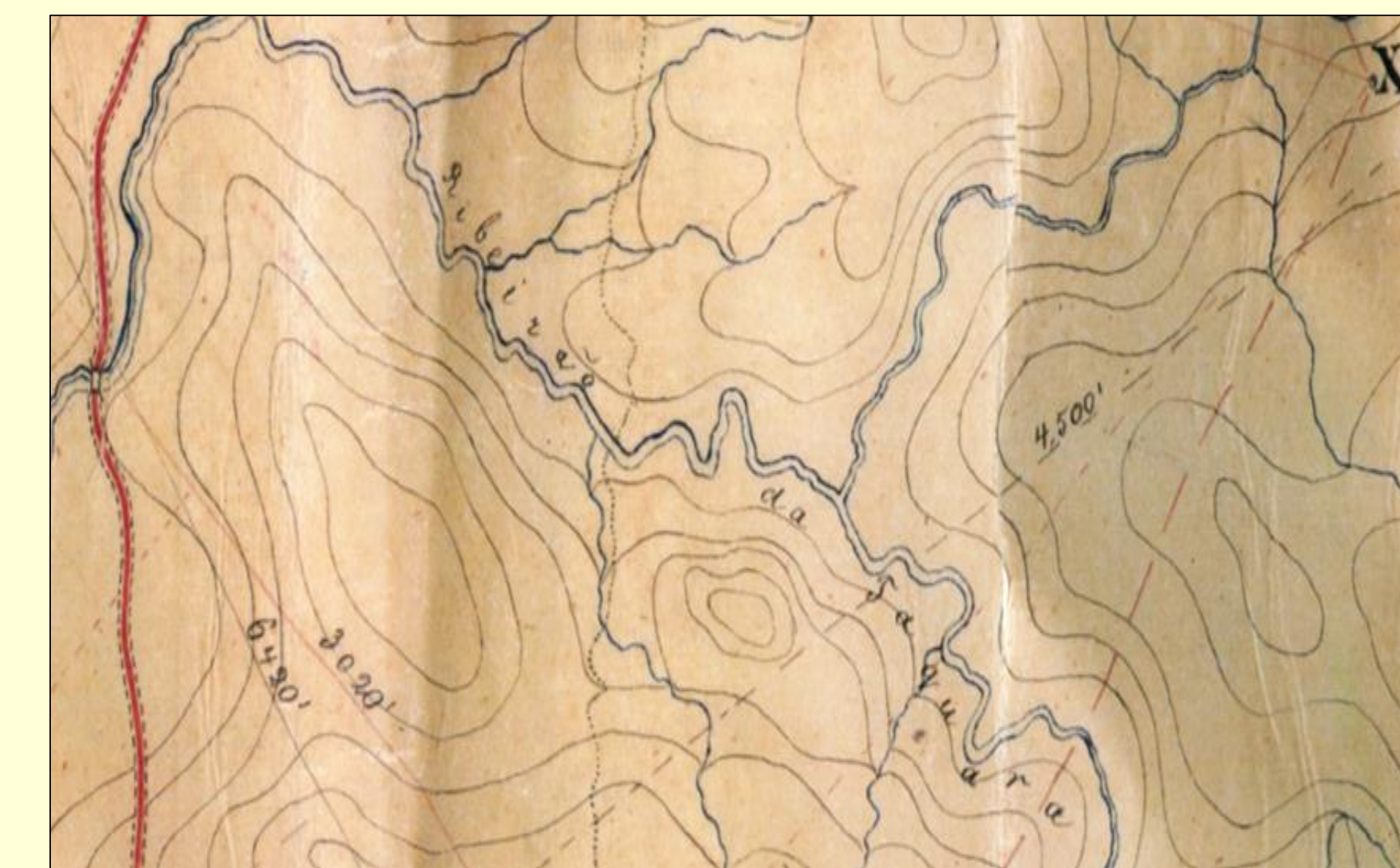
Este mapa de posse do Urucu, assim como os demais é muito rico em informações. Seu relevo é composto além de hachuras também por curvas de nível. Na representação da rede hidrográfica observa-se alguns ribeirões entre eles o do Urucu e o da Taquara em destaque.



Ribeirão Urucu



Ribeirão da Taquara



A orientação do mapa é feita com o Norte apontando para o lado esquerdo do mapa. Este detalhe pode fazer que observações rápidas incorram em erros, como por exemplo que o traçado da estrada seja longitudinal.

Outro aspecto a ser destacado são os detalhes da organização e uso do solo. A legenda apresenta o significado da simbologia utilizada. Descrevendo assim áreas de brejo, pastagens, terreno dos índios, terreno da Colônia Militar e limite do terreno cultivado

Legenda

